

FOR RENT

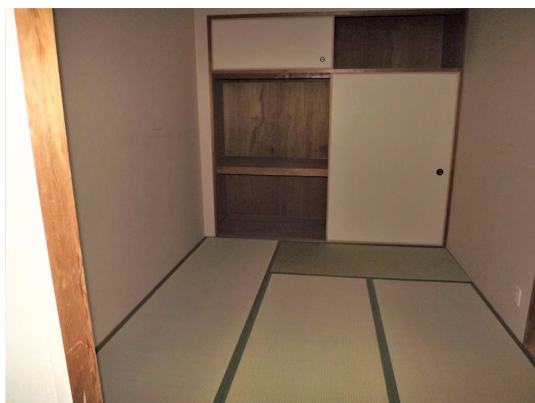
賃料	管理費等
75,000円	5,000円

陽当たり良好

【外観】



【間取り図】



図面と現況が異なる場合は現況が優先となります。

間取りの「S」はサービスルーム(納戸)です。

間取り	3LDK		
敷金	-	礼金	-
敷引/償却金	-	保証金	無
物件種別	マンション		
建物名・部屋番号			
物件所在地	大阪府八尾市刑部3丁目		
交通	近鉄大阪線 高安駅 徒歩14分 近鉄大阪線 恩智駅 徒歩14分		
間取詳細			
構造・規模	鉄筋コンクリート 6階建		
専有面積	67㎡	向き	
築年月	1994年9月	契約期間	2年
損害保険		入居時期	即時
駐車場	有(敷地内)		
設備	エレベーター バス・トイレ別 バス有 トイレ有 クローゼット 収納有		
その他費用			
入居諸条件	ペット不可 事務所不可 楽器等の使用相談 二人可		
保証会社			
備考			

情報更新日2026年6月17日

No. k 000091

お問合せ先



大阪府知事(2)第54287号
公益社団法人 不動産保証協会、公益社団法人 不動産保証協会大阪府本部、東京法務局

賃貸・売買のクラスモJR加美店

大阪府大阪市平野区加美鞍作3丁目8-22

TEL:06-4303-6333

E-mail: home-p-zero@aqua.plala.or.jp

URL: http://www.home-p-zero.co.jp



携帯サイトから物件詳細を閲覧できます!

取引態様	手数料負担の割合	貸主	借主
仲介	手数料配分の割合	元付	客付