

FOR RENT

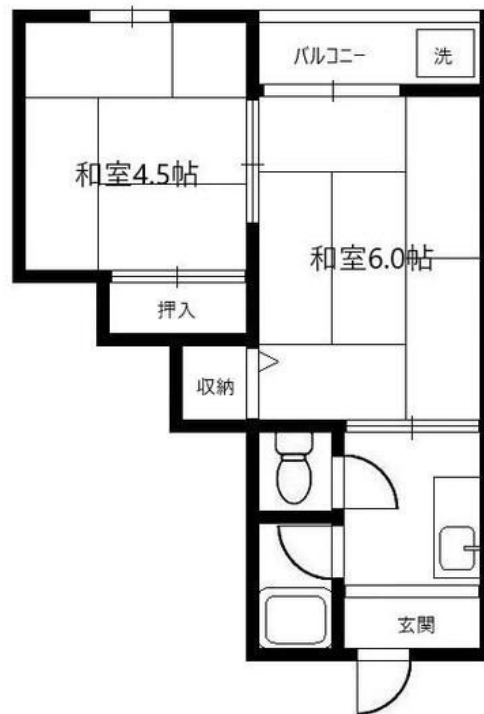
賃料	管理費等
33,000円	4,000円

駅前 閑静な住宅街

【外観】



【間取り図】



図面と現況が異なる場合は現況が優先となります。

間取りの「S」はサービスルーム(納戸)です。

間取り	2K		
敷金	無	礼金	無
敷引 / 償却金	-	保証金	-
物件種別	マンション		
建物名・部屋番号			
物件所在地	大阪府八尾市跡部北の町2丁目		
交通	おおさか東線 久宝寺駅 徒歩3分 関西本線(西日本) 八尾駅 徒歩16分		
間取詳細			
構造・規模	鉄骨 4階建	向き	
専有面積	24.85㎡	契約期間	1年
築年月	1975年3月	入居時期	即時
損害保険			
駐車場	駐輪場		
設備	ゴミ回収サービス バス・トイレ別 バス有 トイレ有		
その他費用			
入居諸条件	ペット相談 事務所不可 楽器等の使用相談 二人可		
保証会社			
備考			

情報更新日2026年1月24日

No. k 000088

お問合せ先



大阪府知事(2)第54287号
公益社団法人 不動産保証協会、公益社団法人 不動産保証協会大阪府本部、東京法務局

賃貸・売買のクラスモ JR 加美店

大阪府大阪市平野区加美鞍作3丁目8-22

TEL:06-4303-6333

E-mail: home-p-zero@aqua.plala.or.jp

URL: http://www.home-p-zero.co.jp



携帯サイトから物件詳細を閲覧できます！

取引態様	手数料負担の割合	貸主	借主
仲介	手数料配分の割合	元付	客付